

Een goede balie voldoet minimaal aan de volgende 10 punten:

1. Hoogte balie en stoel

De inrichting van de balie maakt het mogelijk dat medewerkers en bezoekers elkaar op *gelijke ooghoogte* aan kunnen kijken, zodat voorkomen kan worden dat bezoekers op de medewerkers neerkijken of ze op de vingers kijken.

Indien er door de medewerker weinig gereikt en gelopen moet worden en de bezoekers blijven kort aan de balie is een zit/ stabiele met *verhoogde vloer (circa 20 cm)* en *werkbladhoogte van circa 76 cm* en een *normale bureaustoel (instelbereik 41-54 cm)* geschikt.

2. Beenruimte medewerker

Het meubel waaraan baliewerk wordt verricht, biedt voldoende bewegingsvrijheid voor de medewerker. Er is een vrije ruimte onder het *werkblad* aanwezig van *tenminste 70 cm hoog en 60 cm breed en diep*, afgezien van de voor het werk beschikbare voetensteun. Op voethoogte is de diepte liefst minimaal 70 cm.

3. Dikte van het werkblad

De *dikte* van het werkblad mag nergens meer zijn dan *5 cm*. Dit geldt in ieder geval voor de *eerste 20 cm* vanaf de rand van het werkblad inclusief draagconstructie, over een breedte van 60 cm. Tussen de 20 cm en 55 cm vanaf de rand mag de *dikte niet groter zijn dan 8 cm*, inclusief draagconstructie e.d.

4. Reikafstanden

Hulpmiddelen die regelmatig worden gebruikt zijn zo geplaatst dat de medewerker bij het gebruik niet noodgedwongen hoeft te verzitten of een gebogen houding hoeft aan te nemen. Deze zijn geplaatst binnen een horizontaal bereik van 45 centimeter, gerekend vanaf de schouders van de medewerker.

Bij *incidenteel reiken* (minder dan 1 maal per uur of bij minder dan 5 van de 10 bezoekers) mag de *reikafstand maximaal 60 cm* vanaf de rand van het werkblad zijn.

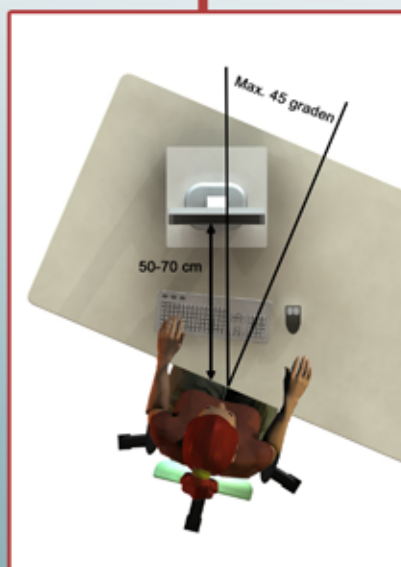
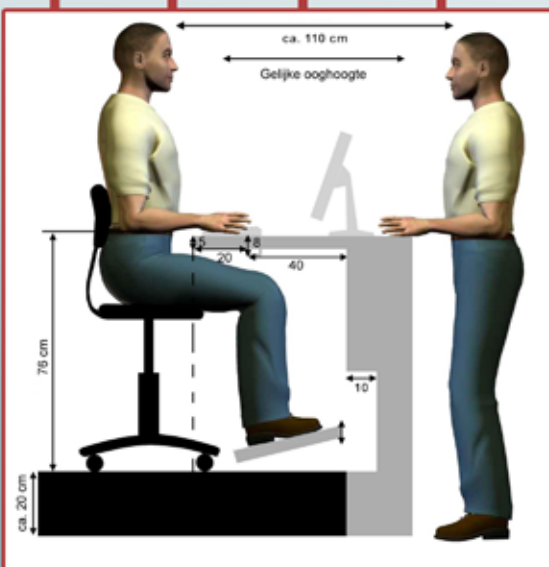
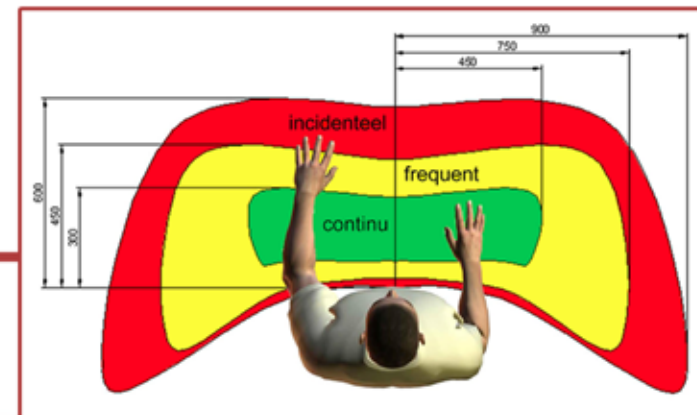
Bij *regelmatig reiken* ca. (1 maal per bezoeker of ca. 1 maal per minuut) mag de *reikafstand maximaal 45 cm* vanaf de rand van het werkblad zijn.

Bij *continu reiken* (meerdere malen per bezoeker of b.v. het reiken naar het toetsenbord tijdens het typen) mag de *reikafstand maximaal 30 cm* vanaf de rand van het werkblad zijn.

5. Afstand tussen medewerker en bezoeker

De diepte van het balieblad is dusdanig dat tussen medewerker en bezoeker voldoende sociaal veilige afstand aanwezig is. (De afstand en diepte van de balie wordt mede bepaald door frequentie en aard van transacties). De *afstand tussen medewerker en bezoeker* bedraagt bij een zit/ stabiele: ca. 110 cm.

Quick Scan Balies



6. Kijkafstand tot monitor

De medewerker moet naar een positie recht voor de monitor kunnen draaien. De *afstand tussen voorzijde van het werkblad en de monitor* moet in te stellen zijn tussen *50 en 70 cm*.

7. Kijkhoek

Om er voor te zorgen dat de monitor niet tussen de medewerker en bezoeker in staat en daarmee het zicht belemmert, kan de monitor links of rechts uit het midden geplaatst worden. Belangrijk is dat de *hoek tussen de kijkrichting naar de bezoeker en de kijkrichting naar de monitor niet groter is dan 45°*.

8. Verlichting

Hinderlijke spiegeling (b.v. in de monitor) en verblinding mag niet optreden. De *afschermingshoek van de armaturen* moet *minimaal 40 graden* zijn t.o.v. het horizontale vlak. Met name mogen 'spotlights' die artikelen of re-clameboodschappen verlichten niet in de richting van de balies gericht zijn.

9. Klimaat

Voor het klimaat bij balies gelden dezelfde normen als voor het klimaat in een kantoor. De grenswaarden voor *luchtsnelheid* op de werkplek zijn *maximaal 0,15 m/s* in de winter en *maximaal 0,25 m/s* in de zomer.

10. Reikhoogte

De plaatsing van hulpmiddelen is op een *hoogte die maximaal 10 centimeter* afwijkt van de werkhogte.

Bij vragen neem contact op met:

fiekehorsten@vhp-ergonomie.nl of petervanscheijndel@vhp-ergonomie.nl